

DESCRIÇÃO GERAL

O Manômetro capsular é aplicado em processo de baixíssimas pressões, devido ao seu sistema de capsula e mecanismo de alta qualidade e excelente exatidão e durabilidade. Este tipo de manômetro somente pode ser utilizado em processo com fluidos gasosos.

DESCRIÇÃO TÉCNICA

CAIXA E ANEL: Aço Inox AISI 304 tipo baioneta ou Aço Carbono estampado.

ELEMENTO SENSOR: Cápsula de Bronze ou Aço Inox AISI 304

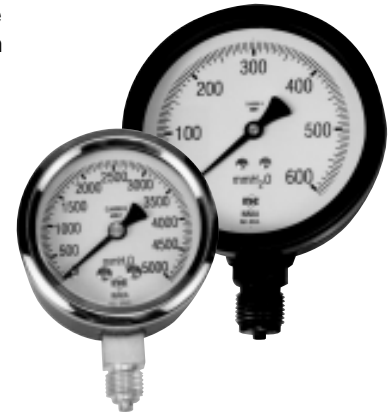
SOQUETE E MECANISMO: Latão ou Aço Inox AISI 304

MOSTRADOR: Alumínio com fundo branco com inscrições em preto

PONTEIRO: Alumínio balanceado

VISOR: vidro laminado plano

UNIDADE DE PRESSÃO: mm H₂O (Opcional: Outras unidades).



CLASSE DE EXATIDÃO / ERRO MÁXIMO

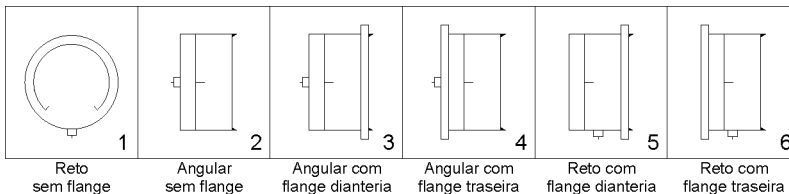
Classe B - ABNT; para os diâmetros 06

± 2% do f.e. para pontos entre 25% e 75% e ± 3% para demais marcação.

Classe A1 - ABNT

± 1% do f.e.; para os diâmetros 100; 114; 150.

MONTAGEM



ESPECIFICAÇÃO

NKC	Manômetro Capsular	
I C	Caixa	Aço Inox AISI 304 Aço Carbono
06 10 14 15	Diâmetro	62 100 114 150
1 2 3 4 5 6	Figura (montagem)	Reto sem flange Angular sem flange Flange dianteira / saída angular Flange traseira / saída angular Flange dianteira / saída reto Flange traseira / saída reto
2N 2B 4N 4B	Rosca	1/2" NPT 1/2" BSP 1/4" NPT 1/4" BSP
01 02 03 04 05 06 07 08 09 10 11 12 13	Escala mm H ₂ O	600 1000 1500 2000 2500 3000 3500 4000 4500 5000 5500 6000 Escala sob consulta